

Паспорт доступности объекта социальной инфраструктуры Самарской области

Адрес объекта:

Российская Федерация, Самарская область, г. Самара, ул.
Советской Армии, д. 251, корпус 8



(выполнено в соответствии с Методикой, позволяющей объективизировать и систематизировать доступность объектов и услуг в приоритетных сферах жизнедеятельности для инвалидов и других маломобильных групп населения, с возможностью учета региональной специфики, утверждённой приказом Министерства труда и социальной защиты Российской Федерации от 25 декабря 2012 года № 627)

УТВЕРЖДАЮ

Директор МАУ г.о. Самара «Волжанка»

_____ Ю.В. Федорова

" ____ " _____ г.

**Паспорт доступности
объекта социальной инфраструктуры (ОСИ)
№ 1**

1. Общие сведения об объекте

1.1. Наименование (вид) объекта: Муниципальное автономное учреждение городского округа Самара «Волжанка» (МАУ г.о. Самара «Волжанка»).

1.2. Адрес объекта: 443011, Российская Федерация, Самарская область, г. Самара, ул. Советской Армии, д. 251, корпус 8.

1.3. Сведения о размещении объекта:

- отдельно стоящее здание 4 этажа;

- площадь помещения 2 671,07 кв. м кв.м

- наличие прилегающего земельного участка: да, 7 477,00 кв.м;

1.4. Год постройки здания н/д, последнего капитального ремонта: 1976;

1.5. Дата предстоящих плановых ремонтных работ:

Текущего: 2023;

Капитального: 2024

1.5.1. Капитальный ремонт учебно-игровой комнаты – помещения для занятий ЛФК (2023);

1.5.2. Капитальный ремонт и замена системы АПС (2022);

1.5.3. Устройство универсальной спортивной площадки "Движение к цели" (2023);

1.5.4. Устройство асфальтобетонного покрытия универсальной спортивной площадки, в том числе для детей с инвалидностью и ограниченными возможностями здоровья (2023);

1.5.5. Реконструкция здания с устройством многофункционального актового зала на 140 посадочных мест (с установкой подъемной платформы для инвалидов и маломобильных групп населения наклонного перемещения).

Сведения об организации, расположенной на объекте

1.6. Название организации (учреждения):

Муниципальное автономное учреждение городского округа Самара «Волжанка» (МАУ г.о. Самара «Волжанка»).

1.7. Юридический адрес организации (учреждения):

443011, Российская Федерация, Самарская область, г. Самара, ул. Советской Армии, д. 251, корпус 8.

1.8. Основание для пользования объектом (*оперативное управление, аренда, собственность*): оперативное управление.;

1.9. Форма собственности (*государственная, негосударственная*): государственная;

1.10. Территориальная принадлежность (*федеральная, региональная, муниципальная*): муниципальная;

1.11. Вышестоящая организация: Администрация городского округа Самара;

1.12. Адрес вышестоящей организации, другие координаты: 443110, г. о. Самара, ул. Куйбышева, дом 135.

2. Характеристика деятельности организации на объекте (по обслуживанию населения)

2.1. Сфера деятельности: санаторно-курортные услуги, круглогодичный детский оздоровительный лагерь;

2.2. Виды оказываемых услуг: санаторно-курортные услуги, оздоровление, образовательные услуги;

2.3. Форма оказания услуг: на объекте

2.4. Категории обслуживаемого населения по возрасту: инвалиды, передвигающиеся на коляске, инвалиды с нарушениями опорно-двигательного аппарата, нарушениями зрения, нарушениями слуха, нарушениями умственного развития.;

2.5. Категории обслуживаемых инвалидов: дети с 6-18 лет, в том числе с ОВЗ, взрослые, в том числе с ОВЗ

2.6. Плановая мощность: посещаемость (количество обслуживаемых в день) – 175 человек.

2. Характеристика использования объекта

2.7. Форма оказания услуг: на объекте, с длительным пребыванием, в т.ч. проживанием;

2.8. Участие в исполнении ИПР инвалида, ребенка-инвалида (да, нет): да.

3. Состояние доступности объекта

3.1. Путь следования к объекту общественным транспортом: **Остановка общественного транспорта «МТЛ-Арена»** (286 м через пешеходный переход):

Автобус: 35,

Маршрутное такси: 89

-Остановка общественного транспорта «Комплекс профилакториев» (353 м)

Автобус: 35,61,

Маршрутное такси: 89

-Остановка общественного транспорта «ДК Современник» (652 м)

Автобус: 35,61,50

Маршрутное такси: 21м, 261,297,89,429

-Остановка общественного транспорта «Советской Армии» (601 м)

Трамвай:

5,20,22, 20к

Наличие адаптированного пассажирского транспорта к объекту: не предусмотрен.

3.2. Путь следования к объекту от ближайшей остановки общественного транспорта:

3.2.1. Расстояние: расстояние до объекта от остановки транспорта 286 м (Остановка «МТЛ Арена»).

3.2.2. Время в пути пешком: 8,5 мин.

3.2.3. Наличие пешеходного перехода и его характеристика: регулируемый перекресток ул. Сов. Армии/ Ново-Садовая, оборудован светофором с таймером, звуковой сигнализацией.

3.2.4. Перепады высоты в пути: имеются перепады высот, межтротуарные бордюры (высотой до 15 см.). Данные перепады не оборудованы для инвалидов, передвигающихся на колясках, для инвалидов с нарушением опорно-двигательного аппарата.

Их обустройство для инвалидов на коляске: нет.

3.3. Организация доступности объекта для инвалидов – форма обслуживания*

№	Категория инвалидов (вид нарушения)	Вариант организации доступности объекта (формы обслуживания)*
1	Все категории инвалидов и МГН <i>в том числе инвалиды:</i>	А
2	передвигающиеся на креслах-колясках	Б
3	с нарушениями опорно-двигательного аппарата	Б
4	с нарушениями зрения	Б
5	с нарушениями слуха	А
6	с нарушениями умственного развития	А

* - указывается один из вариантов: «А», «Б», «ДУ», «ВНД»

3.4 Состояние доступности основных структурно-функциональных зон

№	Основные структурно-функциональные зоны	Состояние доступности, в том числе для основных категорий инвалидов**
1	Территория, прилегающая к зданию (участок)	ДЧ-В
2	Вход (входы) в здание	ДП-И(К,О,Г,У)
3	Путь (пути) движения внутри здания (в т.ч. пути эвакуации)	ДЧ-В
4	Зона целевого назначения здания (целевого посещения объекта)	ДЧ-В
5	Санитарно-гигиенические помещения	ДЧ-В
6	Система информации и связи (на всех зонах)	ДЧ-В
7	Пути движения к объекту (от остановки транспорта)	ДЧ-В

** Указывается: ДП-В - доступно полностью всем; ДП-И (К, О, С, Г, У) – доступно полностью избирательно (указать категории инвалидов); ДЧ-В - доступно частично всем; ДЧ-И (К, О, С, Г, У) – доступно частично избирательно (указать категории инвалидов); ДУ - доступно условно, ВНД – временно недоступно

3.5. Итоговое заключение о состоянии доступности ОСИ:

Основные СФЗ (структурно-функциональные зоны) – Доступны частично всем

Для решения вопросов доступности для всех категорий инвалидов в качестве безусловно обязательных мер требуется, прежде всего, установить информацию об ОСИ у входа на территорию, организовать оказание ситуационной помощи сотрудниками.

Для обеспечения полной доступности объекта для инвалидов, передвигающихся на креслах-колясках, требуется оборудовать санитарное помещение (душевую зону) в соответствии с требованиями СП 35-101-2001, СП 31-102-99;

Для обеспечения полной доступности объекта для инвалидов с патологией опорно-двигательного аппарата оборудовать санитарное помещение (душевую зону) в соответствии с требованиями СП 35-101-2001, СП 31-102-99

Обеспечение доступности для инвалидов с нарушениями зрения на первом этапе может решаться путём оказания ситуационной помощи на всех зонах, что обеспечит условную доступность объекта; при комплексном развитии системы информации на объекте с использованием контрастных цветовых и тактильных направляющих на всех путях движения, дублировании основной информации рельефно-точечным шрифтом и акустической информацией может быть достигнута полная доступность объекта для инвалидов с нарушениями зрения.

4. Управленческое решение

4.1. Рекомендации по адаптации основных структурных элементов объекта

№	Основные структурно-функциональные зоны объекта	Рекомендации по адаптации объекта (вид работы)*
1	Территория, прилегающая к зданию (участок)	Текущий ремонт
2	Вход (входы) в здание	Индивидуальное решение с ТСП
3	Путь (пути) движения внутри здания (в т.ч. пути эвакуации)	Индивидуальное решение с ТСП
4	Зона целевого назначения здания (целевого посещения объекта)	Индивидуальное решение с ТСП
5	Санитарно-гигиенические помещения	Индивидуальное решение с ТСП
6	Система информации на объекте (на всех зонах)	Индивидуальное решение с ТСП
7	Пути движения к объекту (от остановки транспорта)	Текущий ремонт
8	Все зоны и участки	Текущий ремонт

*- указывается один из вариантов (видов работ): не нуждается; ремонт (текущий, капитальный); индивидуальное решение с ТСП; технические решения невозможны – организация альтернативной формы обслуживания

4.2 Период проведения работ: Период проведения работ: до 2030 г.

в рамках исполнения Государственная программа «Доступная среда» на 2021-2030 годы
(указывается наименование документа: программы, плана)

4.3 Ожидаемый результат (по состоянию доступности) после выполнения работ по адаптации: ДП-В

Оценка результата исполнения программы, плана (по состоянию доступности)

4.4. Для принятия решения требуется, не требуется (нужное подчеркнуть):

Согласование Общероссийской общественной организации «Всероссийское общество инвалидов» (ВОИ)

(наименование Комиссии по координации деятельности в сфере обеспечения доступной среды жизнедеятельности для инвалидов и других МГН)

4.5. Информация может быть размещена (обновлена) на Карте доступности субъекта Российской Федерации: zhit-vmeste.ru

(наименование сайта, портала)

ПРИЛОЖЕНИЯ:

Результаты обследования:

- | | |
|--|---------|
| 1. Территории, прилегающей к объекту | на 4 л. |
| 2. Входа (входов) в здание | на 4 л. |
| 3. Путей движения в здании | на 4 л. |
| 4. Зоны целевого назначения объекта | на 3 л. |
| 5. Санитарно-гигиенических помещений | на 3 л. |
| 6. Системы информации (и связи) на объекте | на 3 л. |

Результаты фотофиксации на объекте фотографии: на 12 л.

Руководитель рабочей группы

Директор МАУ г.о. Самара «Волжанка» _____ / Федорова Ю.В./
М.П.

Члены рабочей группы:

Руководитель АНО «Экспертный центр «Доступный город»
Советник СДС, в области предупреждения причинения вреда
при формировании и обеспечении безбарьерной среды
для инвалидов и МГН, подготовке экспертов.
Экспертный орган РОСС RU. 31471.04 ИДНО _____ / Балабай Д.С./
М.П.

Эксперт в области создания и обеспечения
безбарьерной среды для людей с
инвалидностью и МГН. Орган по
сертификации СДС «МИР, ДОСТУПНЫЙ
ДЛЯ ВСЕХ» АНО «Центр изучения проблем инвалидов
«Общества для всех» _____ /Морозов А.М./

Помощник директора МАУ г.о. Самара «Волжанка» _____/ Ломакина Ю.Ю./

Заместитель директора МАУ г.о. Самара «Волжанка» _____/ Бедарев А.М.,./

В том числе:

Председатель Самарской городской общественной организации Самарской областной
организации общероссийской общественной организации «Всероссийское общество
инвалидов» _____/ Бариль И.П./

Паспорт сформирован на основании:

1. Анкеты (*информации об объекте*)
2. Акта обследования объекта

УТВЕРЖДАЮ

Директор МАУ г.о. Самара «Волжанка»

_____ Ю.В. Федорова
" ____ " _____ г.

Анкета

(информация об объекте социальной инфраструктуры)
к паспорту доступности ОСИ

1. Общие сведения об объекте

1.1. Наименование (вид) объекта: Муниципальное автономное учреждение городского округа Самара «Волжанка» (МАУ г.о. Самара «Волжанка»).

1.2. Адрес объекта: 443011, Российская Федерация, Самарская область, г. Самара, ул. Советской Армии, д. 251, корпус 8.

1.3. Сведения о размещении объекта:

- отдельно стоящее здание 4 этажа;

- площадь помещения 2 671,07 кв. м кв.м

- наличие прилегающего земельного участка: да, 7 477,00 кв.м;

1.4. Год постройки здания н/д, последнего капитального ремонта: 1976;

1.5. Дата предстоящих плановых ремонтных работ:

Текущего: 2023;

Капитального: 2024

1.5.1. Капитальный ремонт учебно-игровой комнаты – помещения для занятий ЛФК (2023);

1.5.2. Капитальный ремонт и замена системы АПС (2022);

1.5.3. Устройство универсальной спортивной площадки "Движение к цели" (2023);

1.5.4. Устройство асфальтобетонного покрытия универсальной спортивной площадки, в том числе для детей с инвалидностью и ограниченными возможностями здоровья (2023);

1.5.5. Реконструкция здания с устройством многофункционального актового зала на 140 посадочных мест (с установкой подъемной платформы для инвалидов и маломобильных групп населения наклонного перемещения).

Сведения об организации, расположенной на объекте

1.6. Название организации (учреждения):

Муниципальное автономное учреждение городского округа Самара «Волжанка» (МАУ г.о. Самара «Волжанка»).

1.7. Юридический адрес организации (учреждения):

443011, Российская Федерация, Самарская область, г. Самара, ул. Советской Армии, д. 251, корпус 8.

- 1.8. Основание для пользования объектом (*оперативное управление, аренда, собственность*): оперативное управление.;
- 1.9. Форма собственности (*государственная, негосударственная*): государственная;
- 1.10. Территориальная принадлежность (*федеральная, региональная, муниципальная*): муниципальная;
- 1.11. Вышестоящая организация: Администрация городского округа Самара;
- 1.12. Адрес вышестоящей организации, другие координаты: 443110, г. о. Самара, ул. Куйбышева, дом 135.

2. Характеристика деятельности организации на объекте (по обслуживанию населения)

- 2.1. Сфера деятельности: санаторно-курортные услуги, круглогодичный детский оздоровительный лагерь;
- 2.2. Виды оказываемых услуг: санаторно-курортные услуги, оздоровление, образовательные услуги;
- 2.3. Форма оказания услуг: на объекте
- 2.4. Категории обслуживаемого населения по возрасту: инвалиды, передвигающиеся на коляске, инвалиды с нарушениями опорно-двигательного аппарата, нарушениями зрения, нарушениями слуха, нарушениями умственного развития.;
- 2.5. Категории обслуживаемых инвалидов: дети с 6-18 лет, в том числе с ОВЗ, взрослые, в том числе с ОВЗ
- 2.6. Плановая мощность: посещаемость (количество обслуживаемых в день) – 175 человек.

2. Характеристика использования объекта

- 2.7. Форма оказания услуг: на объекте, с длительным пребыванием, в т.ч. проживанием;
- 2.8. Участие в исполнении ИПР инвалида, ребенка-инвалида (да, нет): да.

3. Состояние доступности объекта

3.1. Путь следования к объекту общественным транспортом: **Остановка общественного транспорта «МТЛ-Арена» (286 м через пешеходный переход):**

Автобус: 35,

Маршрутное такси: 89

-Остановка общественного транспорта «Комплекс профилакториев» (353 м)

Автобус: 35,61,

Маршрутное такси: 89

-Остановка общественного транспорта «ДК Современник» (652 м)

Автобус: 35,61,50

Маршрутное такси: 21м, 261,297,89,429

-Остановка общественного транспорта «Советской Армии» (601 м)

Трамвай:

5,20,22, 20к

Наличие адаптированного пассажирского транспорта к объекту: не предусмотрен.

3.2. Путь следования к объекту от ближайшей остановки общественного транспорта:

3.2.1. Расстояние: расстояние до объекта от остановки транспорта 286 м (Остановка «МТЛ Арена»).

3.2.2. Время в пути пешком: 8,5 мин.

3.2.3. Наличие пешеходного перехода и его характеристика: регулируемый перекресток ул. Сов. Армии/ Ново-Садовая, оборудован светофором с таймером, звуковой сигнализацией.

3.2.4. Перепады высоты в пути: имеются перепады высот, межтротуарные бордюры (высотой до 15 см.). Данные перепады не оборудованы для инвалидов, передвигающихся на колясках, для инвалидов с нарушением опорно-двигательного аппарата.

Их обустройство для инвалидов на коляске: нет.

3.3. Организация доступности объекта для инвалидов – форма обслуживания*

№	Категория инвалидов (вид нарушения)	Вариант организации доступности объекта (формы обслуживания)*
1	Все категории инвалидов и МГН <i>в том числе инвалиды:</i>	А
2	передвигающиеся на креслах-колясках	Б
3	с нарушениями опорно-двигательного аппарата	Б
4	с нарушениями зрения	Б
5	с нарушениями слуха	А
6	с нарушениями умственного развития	А

* - указывается один из вариантов: «А», «Б», «ДУ», «ВНД»

4. Управленческое решение

4.1. Рекомендации по адаптации основных структурных элементов объекта

№	Основные структурно-функциональные зоны объекта	Рекомендации по адаптации объекта (вид работы)*
1	Территория, прилегающая к зданию (участок)	Текущий ремонт
2	Вход (входы) в здание	Индивидуальное решение с ТСП
3	Путь (пути) движения внутри здания (в т.ч. пути эвакуации)	Индивидуальное решение с ТСП
4	Зона целевого назначения здания (целевого посещения объекта)	Индивидуальное решение с ТСП
5	Санитарно-гигиенические помещения	Индивидуальное решение с ТСП
6	Система информации на объекте (на всех зонах)	Индивидуальное решение с ТСП
7	Пути движения к объекту (от остановки транспорта)	Текущий ремонт
8	Все зоны и участки	Текущий ремонт

*- указывается один из вариантов (видов работ): не нуждается; ремонт (текущий, капитальный); индивидуальное решение с ТСП; технические решения невозможны – организация альтернативной формы обслуживания

4.2. Период проведения работ: Период проведения работ: до 2030 г.

в рамках исполнения Государственная программа «Доступная среда» на 2021-2030 годы
(указывается наименование документа: программы, плана)

4.3 Ожидаемый результат (по состоянию доступности) после выполнения работ по адаптации: ДП-В

Оценка результата исполнения программы, плана (по состоянию доступности)

4.4 Для принятия решения требуется, не требуется (нужное подчеркнуть):

Согласование с Общероссийской общественной организации «Всероссийское общество инвалидов» (ВОИ)

(наименование Комиссии по координации деятельности в сфере обеспечения доступной среды жизнедеятельности для инвалидов и других МГН)

4.5 Информация может быть размещена (обновлена) на Карте доступности субъекта Российской Федерации: zhit-vmeste.ru

(наименование сайта, портала)

УТВЕРЖДАЮ

Директор МАУ г.о. Самара «Волжанка»

_____ Ю.В. Федорова

" ____ " _____ г.

Акт обследования
объекта социальной инфраструктуры к паспорту доступности ОСИ

1. Общие сведения об объекте

1.1. Наименование (вид) объекта: Муниципальное автономное учреждение городского округа Самара «Волжанка» (МАУ г.о. Самара «Волжанка»).

1.2. Адрес объекта: 443011, Российская Федерация, Самарская область, г. Самара, ул. Советской Армии, д. 251, корпус 8.

1.3. Сведения о размещении объекта:

- отдельно стоящее здание 4 этажа;

- площадь помещения 2 671,07 кв. м кв.м

- наличие прилегающего земельного участка: да, 7 477,00 кв.м;

1.4. Год постройки здания н/д, последнего капитального ремонта: 1976;

1.5. Дата предстоящих плановых ремонтных работ:

Текущего: 2023;

Капитального: 2024

1.5.1. Капитальный ремонт учебно-игровой комнаты – помещения для занятий ЛФК (2023);

1.5.2. Капитальный ремонт и замена системы АПС (2022);

1.5.3. Устройство универсальной спортивной площадки "Движение к цели" (2023);

1.5.4. Устройство асфальтобетонного покрытия универсальной спортивной площадки, в том числе для детей с инвалидностью и ограниченными возможностями здоровья (2023);

1.5.5. Реконструкция здания с устройством многофункционального актового зала на 140 посадочных мест (с установкой подъемной платформы для инвалидов и маломобильных групп населения наклонного перемещения).

Сведения об организации, расположенной на объекте

1.6. Название организации (учреждения):

Муниципальное автономное учреждение городского округа Самара «Волжанка» (МАУ г.о. Самара «Волжанка»).

1.7. Юридический адрес организации (учреждения):

443011, Российская Федерация, Самарская область, г. Самара, ул. Советской Армии, д. 251, корпус 8.

1.8. Основание для пользования объектом (*оперативное управление, аренда, собственность*): оперативное управление.;

1.9. Форма собственности (*государственная, негосударственная*): государственная;

- 1.10. Территориальная принадлежность (*федеральная, региональная, муниципальная*): муниципальная;
- 1.11. Вышестоящая организация: Администрация городского округа Самара;
- 1.12. Адрес вышестоящей организации, другие координаты: 443110, г. о. Самара, ул. Куйбышева, дом 135.

2. Характеристика деятельности организации на объекте (по обслуживанию населения)

- 2.1. Сфера деятельности: санаторно-курортные услуги, круглогодичный детский оздоровительный лагерь;
- 2.2. Виды оказываемых услуг: санаторно-курортные услуги, оздоровление, образовательные услуги;
- 2.3. Форма оказания услуг: на объекте
- 2.4. Категории обслуживаемого населения по возрасту: инвалиды, передвигающиеся на коляске, инвалиды с нарушениями опорно-двигательного аппарата, нарушениями зрения, нарушениями слуха, нарушениями умственного развития.;
- 2.5. Категории обслуживаемых инвалидов: дети с 6-18 лет, в том числе с ОВЗ, взрослые, в том числе с ОВЗ
- 2.6. Плановая мощность: посещаемость (количество обслуживаемых в день) – 175 человек.

2. Характеристика использования объекта

- 2.7. Форма оказания услуг: на объекте, с длительным пребыванием, в т.ч. проживанием;
- 2.8. Участие в исполнении ИПР инвалида, ребенка-инвалида (да, нет): да.

3. Состояние доступности объекта

3.1. Путь следования к объекту общественным транспортом: **Остановка общественного транспорта «МТЛ-Арена» (286 м через пешеходный переход):**

Автобус: 35,

Маршрутное такси: 89

-Остановка общественного транспорта «Комплекс профилакториев» (353 м)

Автобус: 35,61,

Маршрутное такси: 89

-Остановка общественного транспорта «ДК Современник» (652 м)

Автобус: 35,61,50

Маршрутное такси: 21м, 261,297,89,429

-Остановка общественного транспорта «Советской Армии» (601 м)

Трамвай:

5,20,22, 20к

Наличие адаптированного пассажирского транспорта к объекту: не предусмотрен.

3.2. Путь следования к объекту от ближайшей остановки общественного транспорта:

3.2.1. Расстояние: расстояние до объекта от остановки транспорта 286 м (Остановка «МТЛ

Арена»).

3.2.2. Время в пути пешком: 8,5 мин.

3.2.3. Наличие пешеходного перехода и его характеристика: регулируемый перекресток ул. Сов. Армии/ Ново-Садовая, оборудован светофором с таймером, звуковой сигнализацией.

3.2.4. Перепады высоты в пути: имеются перепады высот, межтротуарные бордюры (высотой до 15 см.). Данные перепады не оборудованы для инвалидов, передвигающихся на колясках, для инвалидов с нарушением опорно-двигательного аппарата.

Их обустройство для инвалидов на коляске: нет.

3.3. Организация доступности объекта для инвалидов – форма обслуживания*

№	Категория инвалидов (вид нарушения)	Вариант организации доступности объекта (формы обслуживания)*
1	Все категории инвалидов и МГН <i>в том числе инвалиды:</i>	А
2	передвигающиеся на креслах-колясках	Б
3	с нарушениями опорно-двигательного аппарата	Б
4	с нарушениями зрения	Б
5	с нарушениями слуха	А
6	с нарушениями умственного развития	А

* - указывается один из вариантов: «А», «Б», «ДУ», «ВНД»

3.4 Состояние доступности основных структурно-функциональных зон

N п/п	Основные структурно-функциональные зоны	Состояние доступности, в том числе для основных категорий инвалидов*	Приложение	
			N на плане	N фото
1	Территория, прилегающая к зданию (участок)	ДЧ-В	---	2, 4, 66, 67
2	Вход (входы) в здание	ДП-И(К,О,Г,У)	---	7, 8, 9, 11, 12
3	Путь (пути) движения внутри здания (в т.ч. пути эвакуации)	ДЧ-В	---	16, 17, 18, 19, 20, 21, 22, 23, 24, 25, 26, 27, 28, 29, 30, 31, 32, 33, 34, 35, 37, 42, 59, 60, 62
4	Зона целевого назначения здания (целевого посещения объекта)	ДЧ-В	---	13, 14, 36, 37, 38, 39, 40, 41, 42, 43,

				44, 45, 46, 47,48, 49, 50
5	Санитарно-гигиенические помещения	ДЧ-В	---	52, 53, 54, 55, 56, 57, 58, 58 (2), 58 (3)
6	Система информации и связи (на всех зонах)	ДЧ-В	---	1, 5, 59, 60, 61, 62, 63, 64, 65
7	Пути движения к объекту (от остановки транспорта)	ДЧ-В	---	---

*** Указывается: ДП-В - доступно полностью всем; ДП-И (К, О, С, Г, У) – доступно полностью избирательно (указать категории инвалидов); ДЧ-В - доступно частично всем; ДЧ-И (К, О, С, Г, У) – доступно частично избирательно (указать категории инвалидов); ДУ - доступно условно, ВНД – временно недоступно*

3.5. Итоговое заключение о состоянии доступности ОСИ:

Основные СФЗ (структурно-функциональные зоны) – Доступны частично всем

4. Управленческое решение

4.1. Рекомендации по адаптации основных структурных элементов объекта

№	Основные структурно-функциональные зоны объекта	Рекомендации по адаптации объекта (вид работы)*
1	Территория, прилегающая к зданию (участок)	Текущий ремонт
2	Вход (входы) в здание	Индивидуальное решение с ТСП
3	Путь (пути) движения внутри здания (в т.ч. пути эвакуации)	Индивидуальное решение с ТСП
4	Зона целевого назначения здания (целевого посещения объекта)	Индивидуальное решение с ТСП
5	Санитарно-гигиенические помещения	Индивидуальное решение с ТСП
6	Система информации на объекте (на всех зонах)	Индивидуальное решение с ТСП
7	Пути движения к объекту (от остановки транспорта)	Текущий ремонт
	Все зоны и участки	Текущий ремонт

**- указывается один из вариантов (видов работ): не нуждается; ремонт (текущий, капитальный); индивидуальное решение с ТСП; технические решения невозможны – организация альтернативной формы обслуживания*

4.3 Период проведения работ: Период проведения работ: до 2030 г.
в рамках исполнения Государственная программа «Доступная среда» на 2021-2030 годы
(указывается наименование документа: программы, плана)

4.3 Ожидаемый результат (по состоянию доступности) после выполнения работ по адаптации: ДП-В
Оценка результата исполнения программы, плана (по состоянию доступности)

4.6. Для принятия решения требуется, не требуется (*нужное подчеркнуть*):
Согласование с _____ Общероссийской общественной организации «Всероссийское общество инвалидов» (ВОИ)

(наименование Комиссии по координации деятельности в сфере обеспечения доступной среды жизнедеятельности для инвалидов и других МГН)

4.7. Информация может быть размещена (обновлена) на Карте доступности субъекта Российской Федерации: zhit-vmeste.ru

(наименование сайта, портала)

ПРИЛОЖЕНИЯ:

Результаты обследования:

1. Территории, прилегающей к объекту	на 4 л.
2. Входа (входов) в здание	на 4 л.
3. Путей движения в здании	на 4 л.
4. Зоны целевого назначения объекта	на 3 л.
5. Санитарно-гигиенических помещений	на 3 л.
6. Системы информации (и связи) на объекте	на 3 л.

Результаты фотофиксации на объекте фотографии: на 12 л.

Руководитель рабочей группы

Директор МАУ г.о. Самара «Волжанка» _____ / Федорова Ю.В./
М.П.

Члены рабочей группы:

Руководитель АНО «Экспертный центр «Доступный город»
Советник СДС, в области предупреждения причинения вреда
при формировании и обеспечении безбарьерной среды
для инвалидов и МГН, подготовке экспертов.
Экспертный орган РОСС RU. 31471.04 ИДНО _____ / Балабай Д.С./
М.П.

Эксперт в области создания и обеспечения
безбарьерной среды для людей с
инвалидностью и МГН. Орган по

сертификации СДС «МИР, ДОСТУПНЫЙ
ДЛЯ ВСЕХ» АНО «Центр изучения проблем инвалидов
«Общества для всех» _____/Морозов А.М./

Помощник директора МАУ г.о. Самара «Волжанка» _____/ Ломакина Ю.Ю./

Заместитель директора МАУ г.о. Самара «Волжанка» _____/ Бедарев А.М.,/

В том числе:

Председатель Самарской городской общественной организации Самарской областной
организации общероссийской общественной организации «Всероссийское общество
инвалидов» _____/ Бариль И.П./

I Результаты обследования:

1. Территории, прилегающей к зданию (участка): МАУ г.о. Самара «Волжанка»;
Адрес объекта: 443011, Российская Федерация, Самарская область, г. Самара, ул. Советской Армии, д. 251, корпус 8.

№	Наименование функционально-планировочного элемента	Наличие элемента			Выявленные нарушения и замечания		Работы по адаптации объектов	
		есть/нет	№ на плане	№ фото	Содержание	Значимо для инвалида (категория)	Содержание	Виды работ
1.1	Вход (входы) на территорию	Есть	-	1, 3	<p>Размер земельного участка здания или сооружения должен включать в себя необходимую площадь для размещения функционально связанных со зданием подъездов и стоянок (парковок) для транспортных средств;</p> <p>На путях движения МГН не допускается</p>	К, С, Г, О, У	<p>На входе обеспечить доступные, элементы информации об объекте для инвалидов и МГН, в соответствии п. 5.1.1 СП 59.13330.2020;</p> <p>Существующие архитектурно-планировочные барьеры незначительны, что</p>	<p>индивидуальное решение с ТСР</p> <p>Не нуждается</p>

					применять непрозрачные калитки на навесных петлях двустороннего действия, калитки с вращающимися полотнами, вращающиеся турникеты и другие устройства, создающие препятствие для движения МГН.	К, С, Г, О, У	позволяет определить уровень доступности объекта для категорий К, О, Г, С, У как доступно полностью всем. Критичные несоответствия отсутствуют т.к. текущее состояние объекта и проектные решения обеспечивают вышеуказанным категориям доступ в рамках индивидуальной мобильности.	
1.2	Путь (пути) движения на территории	Есть	-	2, 4, 66, 67	Критичные нарушения требований к архитектурно-планировочным решениям отсутствуют;	С	Существующие архитектурно-планировочные барьеры незначительны, что позволяет определить уровень доступности объекта для категорий К, О, Г, С, У как доступно частично всем. Критичные несоответствия отсутствуют т.к. текущее состояние объекта и проектные решения обеспечивают вышеуказанным категориям доступ в рамках индивидуальной мобильности.	Не нуждается
1.3	Автостоянка и парковка	Нет	---	---	Критичные нарушения требований к архитектурно-	К, С, Г, О, У	- Обеспечить обновление горизонтальной разметки (ежегодно (либо по требованию)	Текущий ремонт

					планировочным решениям отсутствуют;		расширенного парковочного места, и дублирование знака ДД «Инвалид» на асфальтированную поверхность парковки, с соблюдением требований ГОСТ Р 51256-2011 и ГОСТ Р 52289-2004;	
	Общие требования к зоне	Нет	---	---	Критичные нарушения требований к архитектурно-планировочным решениям отсутствуют;	К, С, Г, О, У	Существующие архитектурно-планировочные барьеры незначительны, что позволяет определить уровень доступности объекта для категорий К, О, Г, С, У как доступно частично всем. Критичные несоответствия отсутствуют т.к. текущее состояние объекта и проектные решения обеспечивают вышеуказанным категориям доступ в рамках индивидуальной мобильности.	Не нуждается

II Заключение по зоне:

Наименование структурно-функциональной зоны	Состояние доступности* (к пункту 3.4 Акта обследования ОСИ)	Приложение		Рекомендации по адаптации (вид работы)** к пункту 4.1 Акта обследования ОСИ
		№ на плане	№ фото	

Территория, прилегающая к зданию (участок)	ДЧ-В	-	2, 4, 66, 67	Текущий ремонт
--	------	---	--------------	----------------

* указывается: ДП-В - доступно полностью всем; ДП-И (К, О, С, Г, У) – доступно полностью избирательно (указать категории инвалидов); ДЧ-В - доступно частично всем; ДЧ-И (К, О, С, Г, У) – доступно частично избирательно (указать категории инвалидов); ДУ - доступно условно, ВНД - недоступно

**указывается один из вариантов: не нуждается; ремонт (текущий, капитальный); индивидуальное решение с ТСР; технические решения невозможны – организация альтернативной формы обслуживания

Комментарий к заключению:

Необходимо установить информацию об объекте (в числе шрифтом Брайль), установить мнемосхему территории для ориентирования лиц на прилегающей к объекту территории.

I Результаты обследования:

2. Входа (входов) в здание: МАУ г.о. Самара «Волжанка»;

Адрес объекта: 443011, Российская Федерация, Самарская область, г. Самара, ул. Советской Армии, д. 251, корпус 8.

№	Наименование функционально-планировочного элемента	Наличие элемента			Выявленные нарушения и замечания		Работы по адаптации объектов	
		есть/нет	№ на плане	№ фото	Содержание	Значимо для инвалида (категория)	Содержание	Виды работ
2.1	Лестница (наружная)	Есть	-	7, 8, 9	- Критичные нарушения требований к архитектурно-планировочным решениям отсутствуют;	С, Г, О, У	Существующие архитектурно-планировочные барьеры незначительны, что позволяет определить уровень доступности объекта для категорий К, О, Г, С, У как доступно полностью всем. Критичные несоответствия отсутствуют т.к. текущее состояние объекта и проектные решения обеспечивают вышеуказанным категориям доступ в рамках индивидуальной мобильности	Не нуждается
2.2	Пандус (наружный)	Есть	-	7,8	- Критичные нарушения требований к архитектурно-планировочным	К, С, Г, О, У	Существующие архитектурно-планировочные барьеры незначительны, что позволяет определить уровень доступности объекта для	Не нуждается

					решениям отсутствуют;		категорий К, О, Г, С, У как доступно полностью всем. Критичные несоответствия отсутствуют т.к. текущее состояние объекта и проектные решения обеспечивают вышеуказанным категориям доступ в рамках индивидуальной мобильности.	
2.3	Входная площадка (перед дверью)	Есть	-	9, 11	- Критичные нарушения требований к архитектурно-планировочным решениям отсутствуют;	К, С, Г, О, У	Существующие архитектурно-планировочные барьеры незначительны, что позволяет определить уровень доступности объекта для категорий К, О, Г, С, У как доступно полностью всем. Критичные несоответствия отсутствуют т.к. текущее состояние объекта и проектные решения обеспечивают вышеуказанным категориям доступ в рамках индивидуальной мобильности	Не нуждается
2.4	Дверь (входная)	Есть	---	11, 12	- Критичные нарушения требований к архитектурно-планировочным решениям отсутствуют;	К, С, Г, О, У	Существующие архитектурно-планировочные барьеры незначительны, что позволяет определить уровень доступности объекта для категорий К, О, Г, С, У как доступно полностью всем. Критичные несоответствия отсутствуют т.к. текущее состояние объекта и проектные решения обеспечивают вышеуказанным	Не нуждается

							категориям доступ в рамках индивидуальной мобильности	
2.5	Тамбур	Есть	---	12	- Критичные нарушения требований к архитектурно-планировочным решениям отсутствуют;	К, С, Г, О, У	Существующие архитектурно-планировочные барьеры незначительны, что позволяет определить уровень доступности объекта для категорий К, О, Г, С, У как доступно полностью всем. Критичные несоответствия отсутствуют т.к. текущее состояние объекта и проектные решения обеспечивают вышеуказанным категориям доступ в рамках индивидуальной мобильности.	Не нуждается
	Общие требования к зоне	Есть	---	9, 11, 12	На входной зоне отсутствует аудиовизуальное дублирование информации (светодиодное табло, звуковой маяк).	К, С, Г, О, У	Необходимо установить на входной группе аудио-визуальное дублирование информации (светодиодное табло, звуковой маяк).	индивидуальное решение с ТСР

II Заключение по зоне:

Наименование структурно-функциональной зоны	Состояние доступности* (к пункту 3.4 Акта обследования ОСИ)	Приложение		Рекомендации по адаптации (вид работы)** к пункту 4.1 Акта обследования ОСИ
		№ на плане	№ фото	

Вход (входы) в здание	ДП-И (К,О,Г,У)	-	7, 8, 9, 11, 12	индивидуальное решение с ТСР
-----------------------	----------------	---	-----------------	------------------------------

* указывается: ДП-В - доступно полностью всем; ДП-И (К, О, С, Г, У) – доступно полностью избирательно (указать категории инвалидов); ДЧ-В - доступно частично всем; ДЧ-И (К, О, С, Г, У) – доступно частично избирательно (указать категории инвалидов); ДУ - доступно условно, ВНД – недоступно

**указывается один из вариантов: не нуждается; ремонт (текущий, капитальный); индивидуальное решение с ТСР; технические решения невозможны – организация альтернативной формы обслуживания

Комментарий к заключению:

Обеспечить наличие на входной группе аудиовизуальное дублирование информации (светодиодное табло, звуковой маяк).

I Результаты обследования:

3. Пути (путей) движения внутри здания (в т.ч. путей эвакуации): МАУ г.о. Самара «Волжанка»;
Адрес объекта: 443011, Российская Федерация, Самарская область, г. Самара, ул. Советской Армии, д. 251, корпус 8.

№	Наименование функционально-планировочного элемента	Наличие элемента			Выявленные нарушения и замечания		Работы по адаптации объектов	
		есть/нет	№ на плане	№ фото	Содержание	Значимо для инвалида (категория)	Содержание	Виды работ
3.1	Коридор (вестибюль, зона ожидания, галерея, балкон)	Есть	--	16, 17, 18, 23, 35	Отсутствует навигация (в т.ч. тактильная информация) о направлении движения к эвакуационным выходам, световые извещатели;	К, С, Г, О, У	<p>Обеспечить наличие:</p> <ul style="list-style-type: none"> - Размещение тактильной таблички с нанесением пиктограммы «эвакуационный выход» размером не менее 200x200 мм; - Размещение тактильной таблички с нанесением пиктограммы «направление движения» размером не менее 150x150 мм с размещением на путях движения по направлению к эвакуационным выходам; <p>Обеспечить наличие в составе системы навигации на объекте (Корректные тактильные мнемосхемы; информационно</p>	индивидуальное решение с ТСР

							- тактильные таблички, системы тактильной навигации на поручнях и т.д.);	
3.2	Лестница (внутри здания)	Есть	---	24, 25, 26, 27, 28, 29, 30, 34	На проступях краевых ступеней лестничных маршей отсутствует противоскользящая полоса, контрастных с поверхностью ступени, как правило, желтого цвета, общей шириной 0,08–0,1 м.	К, С, Г, О, У	На проступях краевых ступеней лестничных маршей должны быть нанесены одна или несколько противоскользящих полос, контрастных с поверхностью ступени, как правило, желтого цвета, общей шириной 0,08–0,1 м. - в соответствии с п. 6.5.12 СП 59.13330.2020;	индивидуальное решение с ТСР
3.3	Пандус (внутри здания)	Нет	---	---	---	---	---	---
3.4	Лифт пассажирский (или подъемник)	Есть	---	19, 20, 21, 22, 33	Критичные нарушения требований к архитектурно-планировочным решениям отсутствуют;	К, С, Г, О, У	Существующие архитектурно-планировочные барьеры незначительны, что позволяет определить уровень доступности объекта для категорий К, О, Г, С, У как доступно полностью всем. Критичные несоответствия отсутствуют т.к. текущее состояние объекта и проектные решения обеспечивают вышеуказанным категориям доступ в рамках индивидуальной мобильности.	Не нуждается

3.5	Дверь	Есть	---	31, 37, 42	Критичные нарушения требований к архитектурно-планировочным решениям отсутствуют;	К, С, Г, О, У	Существующие архитектурно-планировочные барьеры незначительны, что позволяет определить уровень доступности объекта для категорий К, О, Г, С, У как доступно полностью всем. Критичные несоответствия отсутствуют т.к. текущее состояние объекта и проектные решения обеспечивают вышеуказанным категориям доступ в рамках индивидуальной мобильности.	Не нуждается
3.6	Пути эвакуации (в т.ч. зоны безопасности)	Есть	---	32, 59, 60, 62	Критичные нарушения требований к архитектурно-планировочным решениям отсутствуют;	К, С, Г, О, У	Существующие архитектурно-планировочные барьеры незначительны, что позволяет определить уровень доступности объекта для категорий К, О, Г, С, У как доступно полностью всем. Критичные несоответствия отсутствуют т.к. текущее состояние объекта и проектные решения обеспечивают вышеуказанным категориям доступ в рамках индивидуальной мобильности.	Не нуждается
	Общие требования к зоне	Нет	---	---	---	---	---	---

II Заключение по зоне:

		Приложение	
--	--	-------------------	--

Наименование структурно-функциональной зоны	Состояние доступности* (к пункту 3.4 Акта обследования ОСИ)	№ на плане	№ фото	Рекомендации по адаптации (вид работы)** к пункту 4.1 Акта обследования ОСИ
Путь (пути) движения внутри здания (в т.ч. путей эвакуации)	ДЧ-В	---	16, 17, 18,19, 20, 21, 22, 23, 24, 25, 26, 27, 28, 29, 30, 31, 32, 33, 34, 35, 37, 42, 59, 60, 62	индивидуальное решение с ТСР

* указывается: ДП-В - доступно полностью всем; ДП-И (К, О, С, Г, У) – доступно полностью избирательно (указать категории инвалидов); ДЧ-В - доступно частично всем; ДЧ-И (К, О, С, Г, У) – доступно частично избирательно (указать категории инвалидов); ДУ - доступно условно, ВНД - недоступно

**указывается один из вариантов: не нуждается; ремонт (текущий, капитальный); индивидуальное решение с ТСР; технические решения невозможны – организация альтернативной формы обслуживания

Комментарий к заключению:

Необходимо установить навигацию (указатели движения, обозначение наименования кабинетов) в т. ч. шрифтом Брайль, установить тактильные напольные указатели на лестничных маршах.

I Результаты обследования:

4. Зоны целевого назначения здания (целевого посещения объекта): МАУ г.о. Самара «Волжанка»;
Адрес объекта: 443011, Российская Федерация, Самарская область, г. Самара, ул. Советской Армии, д. 251, корпус 8.

№	Наименование функционально-планировочного элемента	Наличие элемента			Выявленные нарушения и замечания		Работы по адаптации объектов	
		есть/нет	№ на плане	№ фото	Содержание	Значимо для инвалида (категория)	Содержание	Виды работ
4.1	Кабинетная форма обслуживания	Есть	---	36, 37, 38, 49, 50	Не соблюдено требование в части информатизации зоны: отсутствуют рельефные и т.п. знаки, высота размещения не соответствует требуемой (1,4 м до 1,75 м)	С	Необходимо оснастить тактильно-визуальной информацией названия кабинетов (зон), в соответствии с п. 6.5.9 СП 59.13330.2020;	Индивидуальное решение с ТСР
4.2	Зальная форма обслуживания	Есть	---	39, 40, 41, 42, 43, 44, 45, 46, 47,48	Не соблюдено требование в части информатизации зоны: отсутствуют	К, С, Г, О, У	Необходимо оснастить тактильно-визуальной информацией названия кабинетов (зон), в соответствии с п. 6.5.9 СП 59.13330.2020;	Индивидуальное решение с ТСР

					рельефные и т.п. знаки, высота размещения не соответствует требуемой (1,4 м до 1,75 м)			
4.3	Прилавочная форма обслуживания	Есть	---	13, 14, 48	Не соблюдено требование в части информатизации зоны: отсутствуют рельефные и т.п. знаки, высота размещения не соответствует требуемой (1,4 м до 1,75 м)	К, С, Г, О, У	Необходимо оснастить тактильно-визуальной информацией названия кабинетов (зон), в соответствии с п. 6.5.9 СП 59.13330.2020;	Индивидуальное решение с ТСР
	Общие требования к зоне	Нет	---	---	---	К, С, Г, О, У	Обеспечить наличие увеличительной аппаратуры (видеоувеличитель, либо линза Френеля, индукционные системы), для обеспечения доступа к информации для посетителей, имеющих инвалидность по зрению	Индивидуальное решение с ТСР

II Заключение по зоне:

Наименование структурно-функциональной зоны	Состояние доступности* (к пункту 3.4 Акта обследования ОСИ)	Приложение		Рекомендации по адаптации (вид работы)** к пункту 4.1 Акта обследования ОСИ
		№ на плане	№ фото	

Зоны целевого назначения здания (целевого посещения объекта)	ДЧ-В	---	13, 14, 36, 37, 38, 39, 40, 41, 42, 43, 44, 45, 46, 47, 48, 49, 50	Индивидуальное решение с ТСР
---	------	-----	--	------------------------------

* указывается: ДП-В - доступно полностью всем; ДП-И (К, О, С, Г, У) – доступно полностью избирательно (указать категории инвалидов); ДЧ-В - доступно частично всем; ДЧ-И (К, О, С, Г, У) – доступно частично избирательно (указать категории инвалидов); ДУ - доступно условно, ВНД - недоступно

**указывается один из вариантов: не нуждается; ремонт (текущий, капитальный); индивидуальное решение с ТСР; технические решения невозможны – организация альтернативной формы обслуживания

Комментарий к заключению:

Необходимо обозначить зоны тактильной информацией и оснастить специализированным оборудованием.

I Результаты обследования:

5. Санитарно-гигиенических помещений: МАУ г.о. Самара «Волжанка»;

Адрес объекта: 443011, Российская Федерация, Самарская область, г. Самара, ул. Советской Армии, д. 251, корпус 8.

№	Наименование функционально-планировочного элемента	Наличие элемента			Выявленные нарушения и замечания		Работы по адаптации объектов	
		есть/нет	№ на плане	№ фото	Содержание	Значимо для инвалида (категория)	Содержание	Виды работ
5.1	Туалетная комната	Есть	---	52, 54, 55,	Помещение, не обозначены информирующими тактильными табличками для идентификации помещения (Шрифтом Брайль)	К, С, Г, О, У	Необходимо оснастить тактильно-визуальной информацией названия кабинетов (зон), в соответствии с п. 6.5.9 СП 59.13330.2020;	индивидуальное решение с ТСР
5.2	Душевая/ ванная комната	Есть	---	56, 57, 58, 58 (2), 58 (3)	Душевая зона не оснащена переносным или закрепленным на стене складным сиденьем	К, С, Г, О, У	Доступная душевая кабина для МГН должна быть оборудована переносным или закрепленным на стене складным сиденьем, расположенным на высоте не более 0,48 м от уровня поддона, ручным душем, настенными поручнями, в соответствии с п. 6.3.5 СП 59.13330.2020;	индивидуальное решение с ТСР

							Рекомендуется использовать водонепроницаемые сидения с легко очищающейся обивкой.	
5.3	Бытовая комната (раздевалка)	Есть	---	53	Критичные нарушения требований к архитектурно-планировочным решениям отсутствуют;	К, С, Г, О, У	Существующие архитектурно-планировочные барьеры незначительны, что позволяет определить уровень доступности объекта для категорий К, О, Г, С, У как доступно полностью всем. Критичные несоответствия отсутствуют т.к. текущее состояние объекта и проектные решения обеспечивают вышеуказанным категориям доступ в рамках индивидуальной мобильности	НН
	Общие требования к зоне	Нет	---	---	---	---	---	---

II Заключение по зоне:

Наименование структурно-функциональной зоны	Состояние доступности* (к пункту 3.4 Акта обследования ОСИ)	Приложение		Рекомендации по адаптации (вид работы)** к пункту 4.1 Акта обследования ОСИ
		№ на плане	№ фото	
Санитарно-гигиенические помещения	ДЧ-В	---	52, 53, 54, 55, 56, 57, 58, 58 (2), 58 (3)	индивидуальное решение с ТСР

* указывается: ДП-В - доступно полностью всем; ДП-И (К, О, С, Г, У) – доступно полностью избирательно (указать категории инвалидов); ДЧ-В - доступно частично всем; ДЧ-И (К, О, С, Г, У) – доступно частично избирательно (указать категории инвалидов); ДУ - доступно условно, ВНД - недоступно

**указывается один из вариантов: не нуждается; ремонт (текущий, капитальный); индивидуальное решение с ТСП; технические решения невозможны – организация альтернативной формы обслуживания

Комментарий к заключению:

Для решения вопросов о полной доступности, включая лиц с нарушением опорно-двигательного аппарата, при возникновении необходимости санитарно-гигиеническое помещений требуется привести (дооснастить) в соответствии с СП 35-101-2001, СП 31-102-9, СП 59.13330.2020.

Установить: тактильными табличками(мнемосхемы) для идентификации помещения (Шрифтом Брайль), опорный поручень (складное сиденье) для душевых кабин.

I Результаты обследования:

6. Системы информации на объекте: МАУ г.о. Самара «Волжанка»;

Адрес объекта: 443011, Российская Федерация, Самарская область, г. Самара, ул. Советской Армии, д. 251, корпус 8.

№	Наименование функционально-планировочного элемента	Наличие элемента			Выявленные нарушения и замечания		Работы по адаптации объектов	
		есть/нет	№ на плане	№ фото	Содержание	Значимо для инвалида (категория)	Содержание	Виды работ
6.1	Визуальные средства	Есть	---	9, 74, 75, 76	Критичные нарушения требований к архитектурно-планировочным решениям отсутствуют;	К, О, У, Г	Существующие архитектурно-планировочные барьеры незначительны, что позволяет определить уровень доступности объекта для категорий К, О, Г, С, У как доступно полностью всем. Критичные несоответствия отсутствуют т.к. текущее состояние объекта и проектные решения обеспечивают вышеуказанным категориям доступ в	Не нуждается

							рамках индивидуальной мобильности.	
6.2	Акустические средства	Есть	---	---	Не обеспечивают выполнение необходимы требований по информированию граждан, потребителей услуги, о месте, времени получении и форме получения услуг.	Г, С	- Обеспечить наличие вспомогательных устройств (индукционных систем, звуковых маяков) для безбарьерного общения и оповещения людей с инвалидностью категории «С, Г»;	индивидуальное решение с ТСР
6.3	Тактильные средства	Нет	---	---	Не обеспечивают выполнение необходимы требований по информированию граждан, потребителей услуги, о месте, времени получении и форме получения услуг	С	Обеспечить наличие в составе системы навигации на объекте (Корректные тактильные мнемосхемы; информационно - тактильные таблички, системы тактильной навигации на поручнях и т.д.);	индивидуальное решение с ТСР
	Общие требования к зоне	Есть	---	1, 5, 59, 60, 61, 62, 63, 64, 65	---	---	Компенсируется наличием алгоритма оказания ситуационной помощи на объекте;	---

II Заключение по зоне:

Наименование структурно-функциональной зоны	Состояние доступности* (к пункту 3.4 Акта обследования ОСИ)	Приложение		Рекомендации по адаптации (вид работы)** к пункту 4.1 Акта обследования ОСИ
		№ на плане	№ фото	

Системы информации на объекте	ДЧ-В	---	1, 5, 59, 60, 61, 62, 63, 64, 65	индивидуальное решение с ТСП
-------------------------------	------	-----	--	------------------------------

* указывается: ДП-В - доступно полностью всем; ДП-И (К, О, С, Г, У) – доступно полностью избирательно (указать категории инвалидов); ДЧ-В - доступно частично всем; ДЧ-И (К, О, С, Г, У) – доступно частично избирательно (указать категории инвалидов); ДУ - доступно условно, ВНД - недоступно

**указывается один из вариантов: не нуждается; ремонт (текущий, капитальный); индивидуальное решение с ТСП; технические решения невозможны – организация альтернативной формы обслуживания

Комментарий к заключению:

Обеспечение доступности для инвалидов с нарушениями зрения решается путём оказания ситуационной помощи на всех зонах, обеспечивая полную доступность объекта; для комплексного развития системы на объекте необходимо дополнить информацию с использованием контрастных цветовых и тактильных направляющих на всех путях движения, в т.ч. на прилегающей территории, установить информацию об объекте и его режиме работы, мнемосхему (в т.ч. шрифтом Брайль) либо с использованием тактильных табличек и пиктограмм для полного достижения доступности объекта для инвалидов с нарушениями зрения; для обеспечения полной доступности для инвалидов с нарушениями слуха организована на всех этапах получения услуг, включая помощь сопровождающего сотрудника, владеющего навыками общения с инвалидами по слуху а так же приобрести передвижную индукционную систему.

Результаты фотофиксации



Фото 1



Фото 2



Фото 3



Фото 4



Фото 5



Фото 6



Фото 7



Фото 8



Фото 9



Фото 10



Φοτο 11



Φοτο 12



Φοτο 13



Φοτο 14



Φοτο 15



Φοτο 16



Фото 17

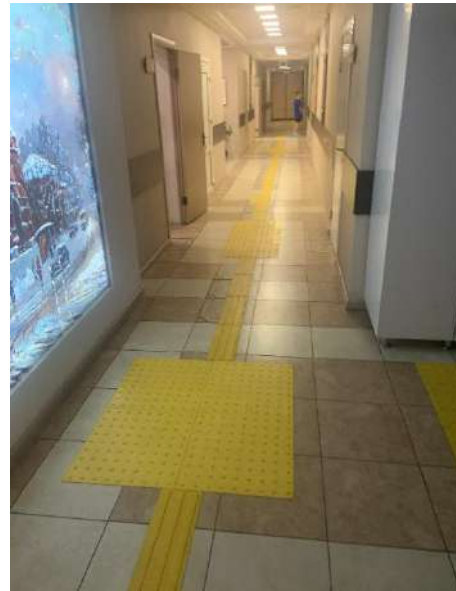


Фото 18



Фото 19



Фото 20



Фото 21



Фото 22



Φοτο 23



Φοτο 24



Φοτο 25



Φοτο 26



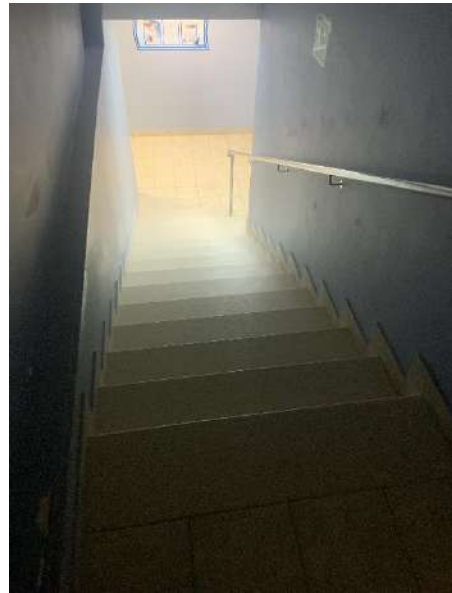
Φοτο 27



Φοτο 28



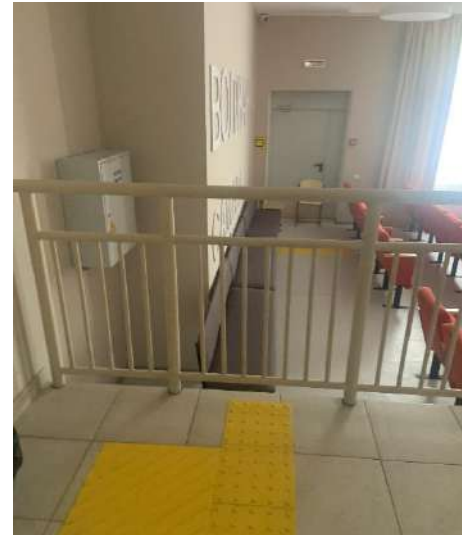
Φοτο 29



Φοτο 30



Φοτο 31



Φοτο 32



Φοτο 33



Φοτο 34



Φοτο 35



Φοτο 36



Φοτο 37



Φοτο 38



Φοτο 39



Φοτο 40



Фото 41



Фото 42



Фото 43



Фото 44

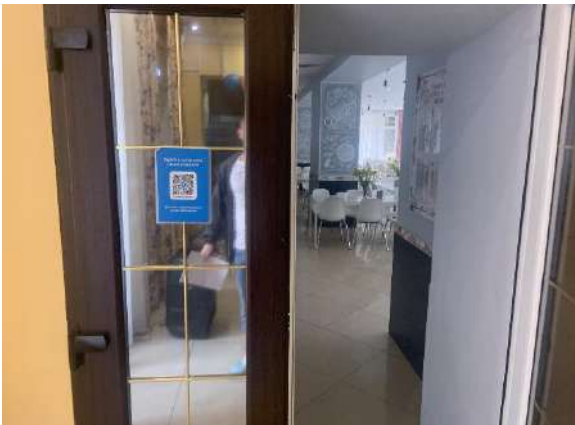


Фото 45



Фото 46



Φoto 47



Φoto 48



Φoto 49



Φoto 50



Φoto 51



Φoto 52



Фото 53



Фото 54



Фото 55



Фото 56



Фото 57



Фото 58



Фото 58 (2)

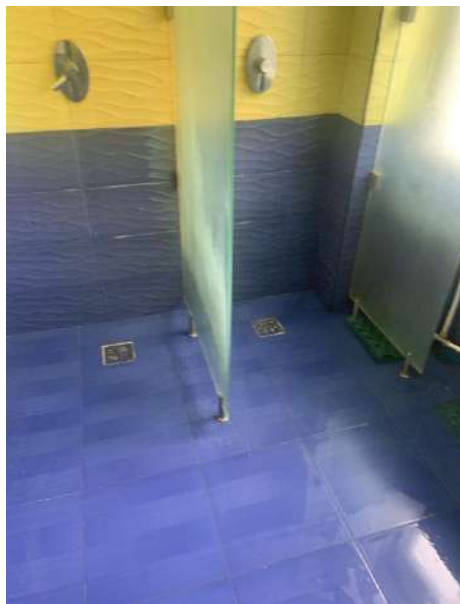


Фото 58 (3)



Фото 59



Фото 60



Фото 61



Фото 62



Фото 63



Фото 64



Фото 65



Фото 66



Фото 67



Фото 68

ЦЕНТРАЛЬНЫЙ ОРГАН СДС РОССИИ И1871.04ИДН1
АНО «НАЦИОНАЛЬНЫЙ ЦЕНТР СОДЕЙСТВИЯ ЭКОЛОГО-СОЦИАЛЬНОМУ
И ИННОВАЦИОННОМУ РАЗВИТИЮ ТЕРРИТОРИЙ»



**СИСТЕМА ДОБРОВОЛЬНОЙ СЕРТИФИКАЦИИ
ТОВАРОВ, УСЛУГ (РАБОТ) В ОБЛАСТИ ПРЕДУПРЕЖДЕНИЯ ПРИЧИНЕНИЯ ВРЕДА ПРИ
ФОРМИРОВАНИИ И ОБЕСПЕЧЕНИИ БЕЗБАРЬЕРНОЙ СРЕДЫ ДЛЯ ИНВАЛИДОВ И
МАЛОМОБИЛЬНЫХ ГРУПП НАСЕЛЕНИЯ, ПОДГОТОВКИ ЭКСПЕРТОВ, СУБЪЕКТОВ
ОБЩЕСТВЕННОГО КОНТРОЛЯ И ПЕРСОНАЛА**

Зарегистрирована в Едином реестре зарегистрированных систем добровольной сертификации
Регистрационный номер РОСС RU.И1871.04ИДН1 от «06» апреля 2018 г.
(зарегистрирована взамен РОСС RU.31471.04ИДН0 от «05» апреля 2016г.)

СВИДЕТЕЛЬСТВО

о наделении полномочиями № ЭО-038
от 13 мая 2024 года
Действительно до 12 мая 2027 г.



Настоящее свидетельство удостоверяет, что

**Автономная некоммерческая организация "Экспертный центр «Доступный город»
(АНО «Экспертный центр «Доступный город»)
443099, г. Самара, ул. Водников, д.25, оф. 1**

наименование и адрес заявителя

наделено полномочиями для проведения работ/оказания услуг

в качестве экспертного органа

Системы добровольной сертификации товаров, услуг (работ)
в области предупреждения причинения вреда при формировании и обеспечении
безбарьерной среды для инвалидов и маломобильных групп населения, подготовки
экспертов, субъектов общественного контроля и персонала по Самарской области

наименование области сертификации

Область полномочий определена в приложении к настоящему свидетельству.

Основание для выдачи свидетельства: Решение ЦО от 13.05.2024г. протокол №ЦО-046-РВА,

Руководитель центрального
органа системы

М.П.



Петраков Д.П.

Документ системы ДС № 03479



**СИСТЕМА ДОБРОВОЛЬНОЙ СЕРТИФИКАЦИИ
ТОВАРОВ, УСЛУГ (РАБОТ) В ОБЛАСТИ ПРЕДУПРЕЖДЕНИЯ ПРИЧИНЕНИЯ ВРЕДА ПРИ
ФОРМИРОВАНИИ И ОБЕСПЕЧЕНИИ БЕЗБАРЬЕРНОЙ СРЕДЫ ДЛЯ ИНВАЛИДОВ И
МАЛОМОБИЛЬНЫХ ГРУПП НАСЕЛЕНИЯ, ПОДГОТОВКИ ЭКСПЕРТОВ, СУБЪЕКТОВ
ОБЩЕСТВЕННОГО КОНТРОЛЯ И ПЕРСОНАЛА**

Зарегистрирована в Едином реестре зарегистрированных систем добровольной сертификации
Регистрационный номер РОСС RU.И1871.04ИДН1 от «06» апреля 2018 г.
(зарегистрирована взамен РОСС RU.31471.04ИДН0 от «05» апреля 2016г.)

**ПРИЛОЖЕНИЕ № 1 К СВИДЕТЕЛЬСТВУ О НАДЕЛЕНИИ ПОЛНОМОЧИЯМИ
№ ЭО-038**

область наделения полномочиями экспертного органа в системе сертификации

1. Работы/услуги по сертификационному аудиту документированных сведений (материалов паспортизации, проектных и иных решений), в целях дальнейшей оценки соответствия (сертификации) критериям доступности, безопасности, информативности и комфортности, характеризующим меры предупреждения причинения вреда по Самарской области;
2. Работы/услуги по сертификационному аудиту объектов городской (социальной, инженерной и транспортной) инфраструктуры и оказываемых услуг, в целях дальнейшей оценки соответствия (сертификации) критериям доступности, безопасности, информативности и комфортности характеризующим меры предупреждения причинения вреда по Самарской области;
3. Работы/услуги по сертификационному аудиту объектов общественного транспорта (наземный, пригородный, железнодорожный, внеуличный, речной) и оказываемых услуг, в целях дальнейшей оценки соответствия (сертификации) критериям доступности, безопасности, информативности и комфортности, характеризующим меры предупреждения причинения вреда по Самарской области;
4. Работы/услуги по сертификационному аудиту общественных территорий в пределах городской черты (парки, скверы, бульвары, пешеходные дорожки, пешеходные зоны, набережные, пляжи, причалы) и оказываемых услуг в целях дальнейшей оценки соответствия (сертификации) критериям доступности, безопасности, информативности и комфортности, характеризующим меры предупреждения причинения вреда по Самарской области;
5. Работы/услуги по сертификационному аудиту регулируемых и нерегулируемых пешеходных переходов, в целях дальнейшей оценки соответствия (сертификации) критериям доступности, безопасности, информативности и комфортности, характеризующим меры предупреждения вреда по Самарской области;
6. Подготовка и оценка соответствия мультимедийных технологий, материалов (в том числе печатных изданий) и ТСП, основанных на принципах оптического сканирования по Самарской области.

Руководитель центрального
органа системы



Петраков Д.П.

Документ системы ДС № 03480



УДОСТОВЕРЕНИЕ СОВЕТНИКА

Системы добровольной сертификации товаров, услуг (работ)
в области предупреждения причинения вреда при формировании и обеспечении
безбарьерной среды для инвалидов и маломобильных групп населения,
подготовки экспертов, субъектов общественного контроля и персонала
(№ РОСС RU.31471.04ИДНО от «5» апреля 2016 г)

**ПО РАЗВИТИЮ СИСТЕМЫ СЕРТИФИКАЦИИ,
ВЗАИМОДЕЙСТВИЮ С ОРГАНАМИ ГОСУДАРСТВЕННОЙ
ВЛАСТИ И ОРГАНИЗАЦИЯМИ ВНЕ ЗАВИСИМОСТИ
ОТ ФОРМЫ СОБСТВЕННОСТИ
НА ТЕРРИТОРИИ РОССИЙСКОЙ ФЕДЕРАЦИИ**

№ 143

владелец настоящего удостоверения

Балабай

Дмитрий Сергеевич

оказывает помощь и содействие

Системе добровольной сертификации товаров, услуг (работ)
в области предупреждения причинения вреда
при формировании и обеспечении безбарьерной среды для инвалидов и
маломобильных групп населения,
подготовки экспертов, субъектов общественного контроля и персонала

Председатель совета Системы

подпись

/ Д.П. Петраков /

инициалы, фамилия

Гл. Рег. Технический Эксперт



подпись

/ С.С. Сохранский /

инициалы, фамилия

Документ системы ДС № **01516**



ВСЕРОССИЙСКОЕ ОБЩЕСТВО ИНВАЛИДОВ
СИСТЕМА ДОБРОВОЛЬНОЙ СЕРТИФИКАЦИИ
«МИР, ДОСТУПНЫЙ ДЛЯ ВСЕХ»

Зарегистрирована в едином реестре зарегистрированных
систем добровольной сертификации
ФЕДЕРАЛЬНОГО АГЕНТСТВА
ПО ТЕХНИЧЕСКОМУ РЕГУЛИРОВАНИЮ И МЕТРОЛОГИИ
регистрационный номер № РОСС RU.1843.04ЖЖЖ1

СЕРТИФИКАТ

Эксперта

№ ЭТ-01-2300066

Настоящий сертификат удостоверяет, что

МОРОЗОВ АНДРЕЙ МИХАЙЛОВИЧ

Сертифицирован(-а) в качестве

Эксперта

в области создания и обеспечения безбарьерной среды
для людей с инвалидностью и маломобильных групп населения

Сертификация осуществлена в соответствии
с Положением о сертификации экспертов
Системы добровольной сертификации Общероссийской общественной организации
«Всероссийское общество инвалидов» «МИР, ДОСТУПНЫЙ ДЛЯ ВСЕХ»

Дата выдачи: 31 июля 2023 г.

Сертификат действителен до: 30 июля 2026 г.

Орган по сертификации Системы добровольной сертификации
«МИР, ДОСТУПНЫЙ ДЛЯ ВСЕХ»

АНО «Центр изучения проблем инвалидов «Общество для всех»

119415, г. Москва, ул. Удальцова, д. 11.

Тел. (495) 150-88-97

Председатель ВОИ

М.Б. Терентьев

Руководитель
Органа по сертификации

Е.А. Бухаров

